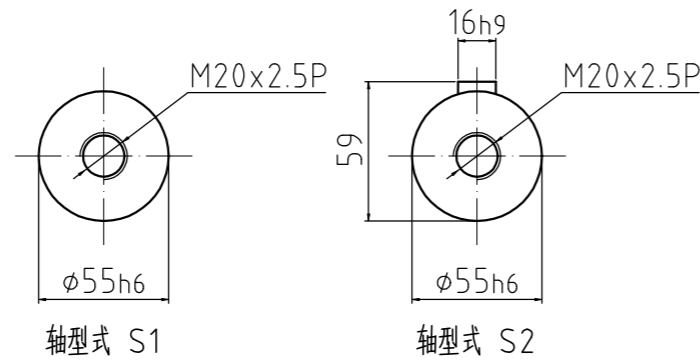
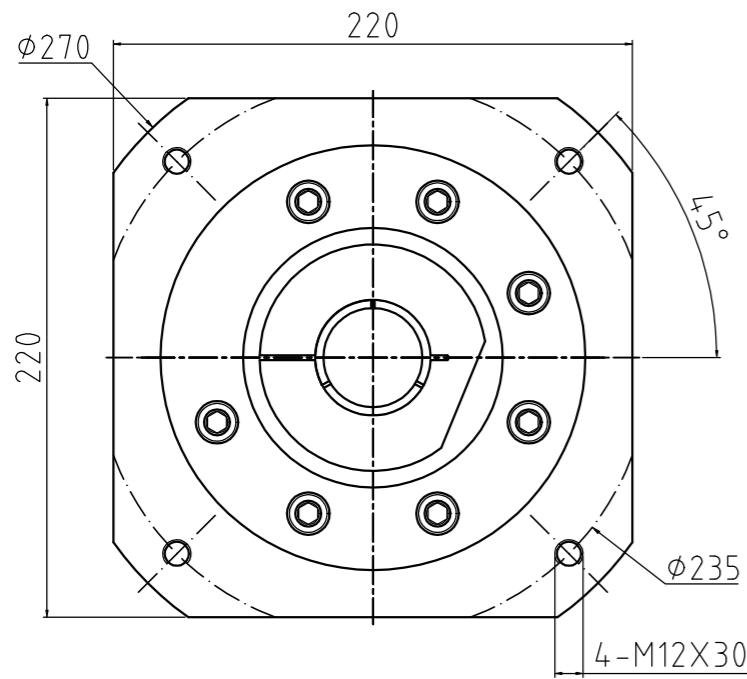
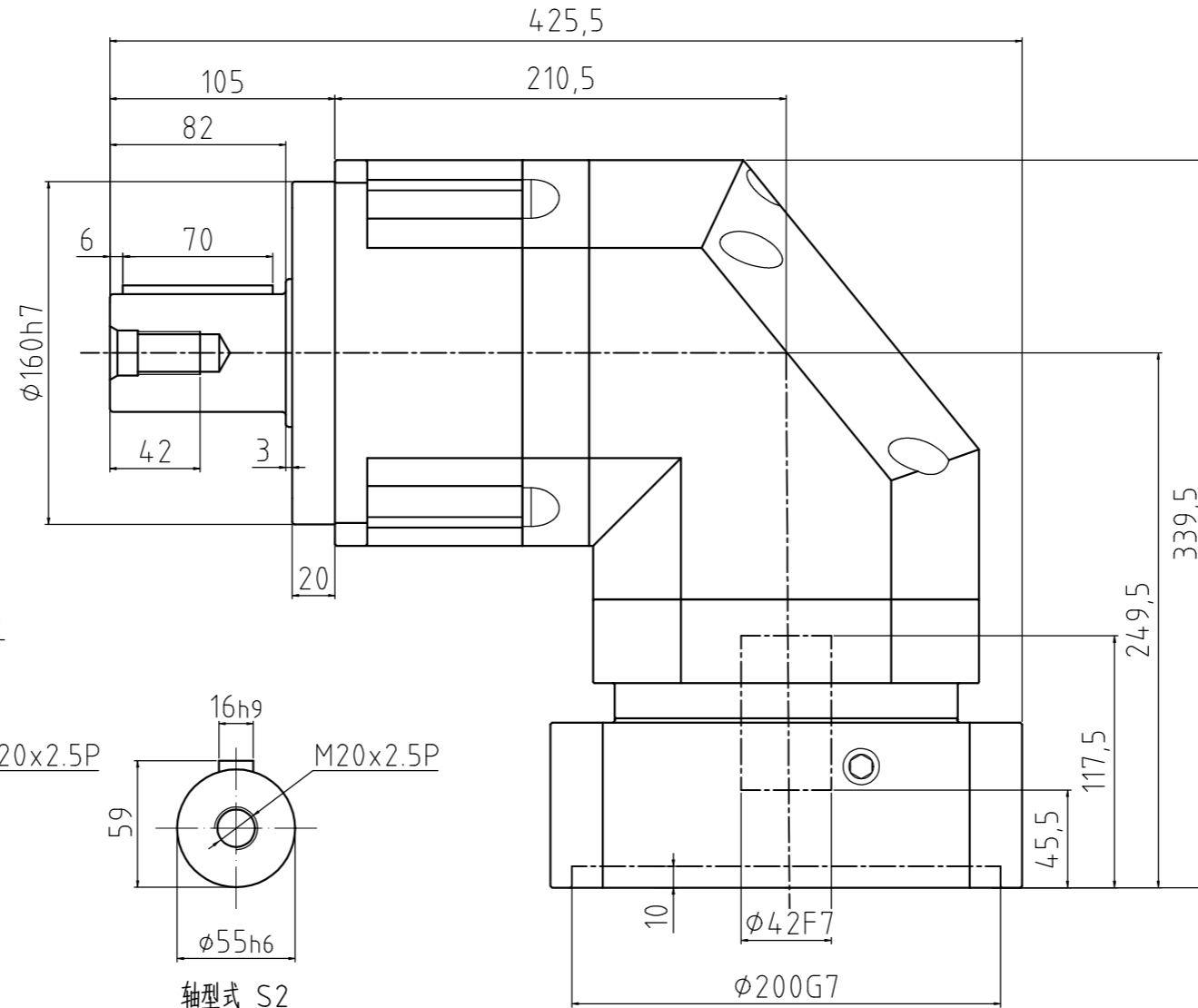
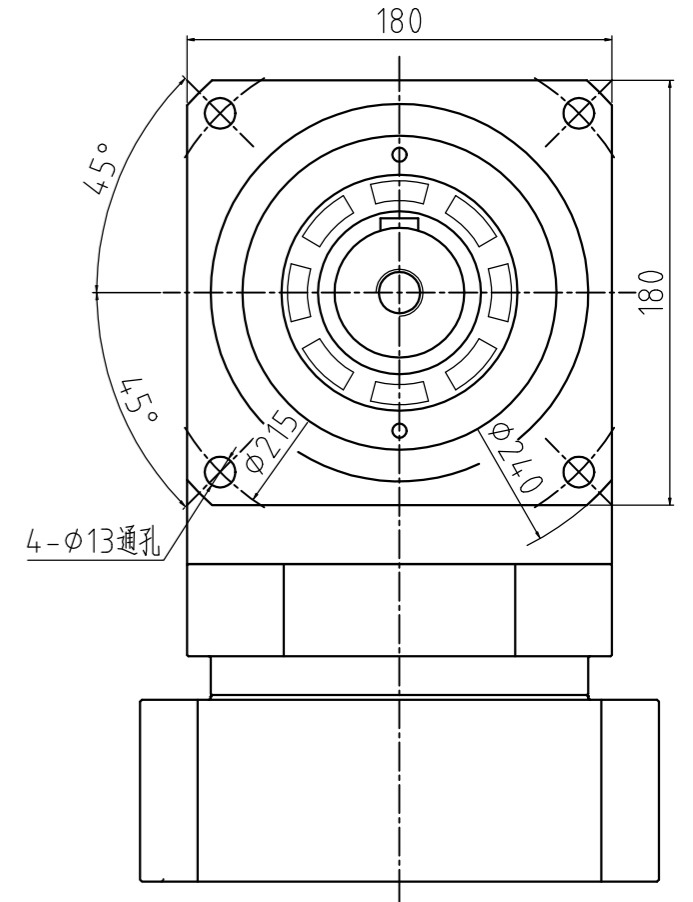


AVD180D-L1-S2- ϕ 42- ϕ 200- ϕ 235-M12-117.5

输入端 (Input)



输出端 (Output)



减速比	3	4	5	6	7	8	10	14	20(L1)
额定输出扭矩(Nm)	588	1050	1200	1100	1100	1050	1200	1100	900
最大输出扭矩(Nm)	1176	2100	2400	2200	2200	2100	2400	2200	1800
转动惯量(Kg.cm ²)	68.9	68.9	68.9	68.9	68.9	65.6	65.6	65.6	65.6

容许径向力F _{2rB} ²	14500 N	传动效率	≈92%
容许轴向力F _{2a1B} ²	6200 N	噪音值	≤72dB
容许轴向力F _{2a2B} ²	7250 N	使用温度	-10℃~+90℃
额定输入转速	3000 rpm	润滑方式	合成润滑脂 (终身润滑)
最大输入转速	6000 rpm	安装方向	任意
超精密背隙P0	≤2 arcmin	防护等级	IP65
精密背隙P1	≤4 arcmin	使用寿命	20000h (连续运转减半)
标准背隙P2	≤6 arcmin	输入法兰:	FAB180D- ϕ 200×79×M12

重量	≈51Kg
扭转刚性	145 Nm/arcmin
请注意: 1.所有数据(PDF,CAD,3D)变更时,我们不做通知。 2.具体速比的额定扭矩请参照我司样本“减速机性能资料”; “用户的实际负载扭矩”×“使用系数”≤“减速机的额定扭矩”, 否则用户发生故障,我司概不负责;使用系数请参照我司样本 P05。	

标记	处数	分区	更改文件号	签名	年月日
设计			标准化		
校对					
审核					
工艺			批准		

视图方式	重量	比例
共 张	第 张	



精密行星齿轮减速机

180D-L1 (单级)