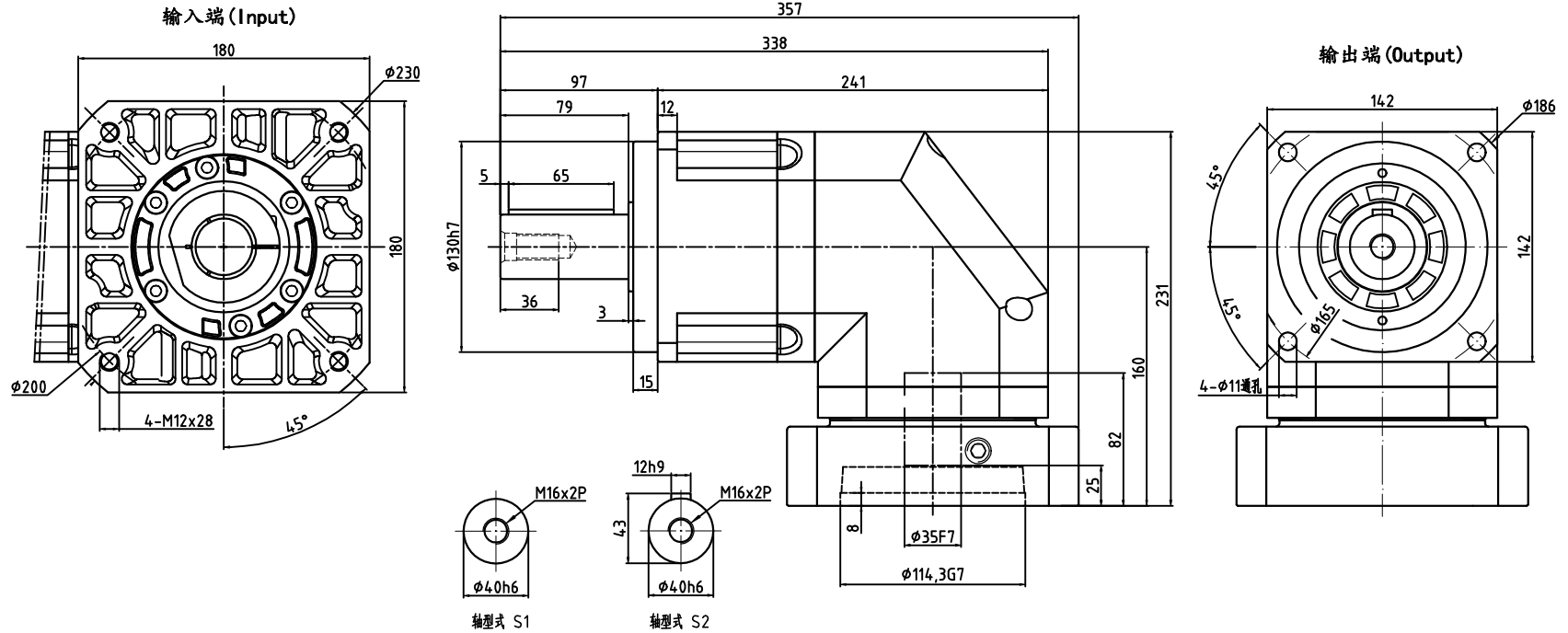

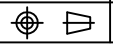


AVD142D-L1-S2-P2-Φ35-Φ114.3-Φ200-M12-82



减速比	3	4	5	6	7	8	10	14	20(L1)
额定输出扭矩(Nm)	342	542	650	600	550	542	650	550	450
最大输出扭矩(Nm)	684	1084	1300	1200	1100	1084	1300	1100	900
转动惯量(Kg.cm ²)	23.4	23.4	23.4	23.4	23.4	21.8	21.8	21.8	21.8

容许径向力F _{2rB} ²	9400 N	传动效率	≈92%	重量	≈24.5Kg					 精密行星齿轮减速机		
容许轴向力F _{2a1B} ²	4000 N	噪音值	≤70dB	扭转刚性	50 Nm/arcmin							
容许轴向力F _{2a2B} ²	4700 N	使用温度	-10℃~+90℃	请注意: 1.所有数据(PDF,CAD,3D)变更时,我们不做通知。 2.具体速比的额定扭矩请参照我司样本“减速机性能资料”; “用户的实际负载扭矩”×“使用系数”≤“减速机的额定扭矩”, 否则用户发生故障,我司概不负责;使用系数请参照我司样本P05。		标记	处数	分区	更改文件号	签名	年月日	视图方式 重量 比例  共 张 第 张
额定输入转速	3000 rpm	润滑方式	合成润滑油(终身润滑)	设计		标准化						
最大输入转速	6000 rpm	安装方向	任意	校对								
超精密背隙P0	≤2 arcmin	防护等级	IP65	审核								
精密背隙P1	≤4 arcmin	使用寿命	20000h(连续运转减半)	工艺		批准						
标准背隙P2	≤6 arcmin	入力法兰:	FAB142D-Φ114.3×53×M12									

142D-L1(单级)