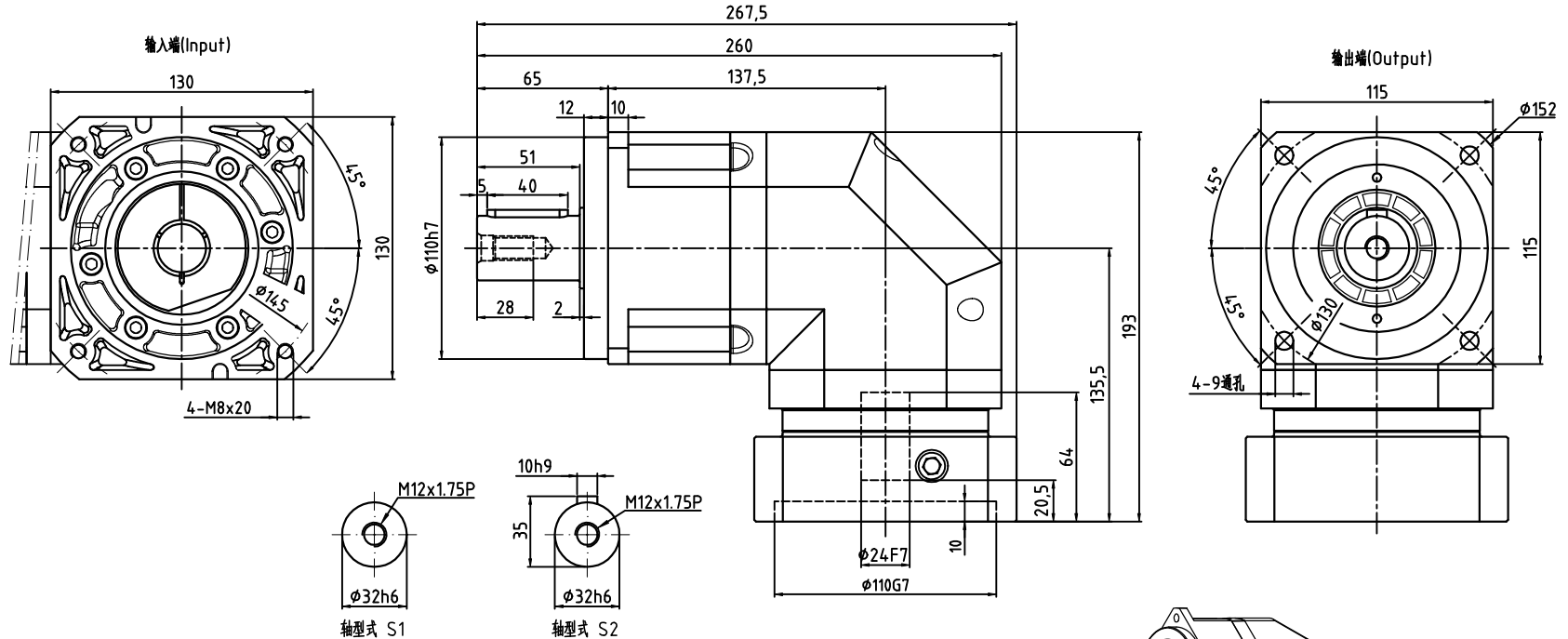


AVD115D-L1-S2-P2-Φ24-Φ110-Φ145-M8-64



减速比	3	4	5	6	7	8	10	14	20(L1)
额定输出扭矩(Nm)	208	290	330	310	300	290	330	300	230
最大输出扭矩(Nm)	416	580	660	620	600	580	660	600	460
转动惯量(Kg.cm <sup>2</sup> )	6.84	6.84	6.84	6.84	6.84	6.25	6.25	6.25	6.25

容许径向力F <sub>2rB</sub> <sup>2</sup>	6700 N	传动效率	≈92%	重量	≈13Kg					
容许轴向力F <sub>2a1B</sub> <sup>2</sup>	3000 N	噪音值	≤68dB	扭转刚性	25 Nm/arcmin					
容许轴向力F <sub>2a2B</sub> <sup>2</sup>	3350 N	使用温度	-10℃~+90℃	请注意:					视图方式 重量 比例 	
额定输入转速	4000 rpm	润滑方式	合成润滑油(终身润滑)	1.所有数据(PDF,CAD,3D)变更时,我们不做通知。	标记	处数	分区	更改文件号		签名
最大输入转速	8000 rpm	安装方向	任意	2.具体速比的额定扭矩请参照我司样本“减速性能资料”;	设计			标准化		
超精密背隙P0	≤2 arcmin	防护等级	IP65	“用户的实际负载扭矩”×“使用系数”≤“减速机的额定扭矩,	校对					
精密背隙P1	≤4 arcmin	使用寿命	20000h(连续运转减半)	否则用户发生故障,我司概不负责;使用系数请参照我司样本	审核					
标准背隙P2	≤6 arcmin	入力法兰: FAB115D-Φ110×4.5×M8		P05.	工艺			批准		
										共 张 第 张
										精密行星齿轮减速机
										115D-L1(单级)