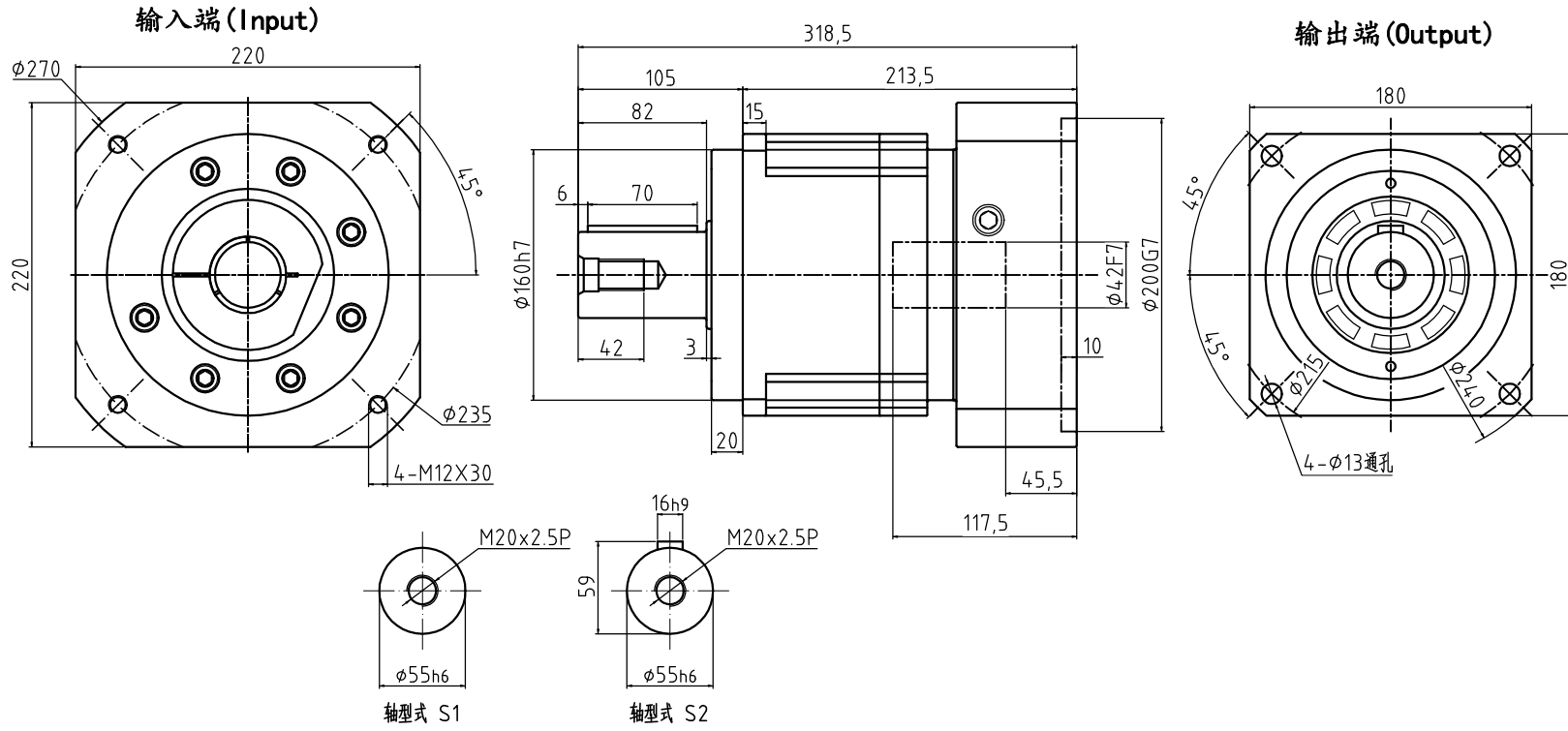


AD180D-L1-S2-P2-φ42-φ200-φ235-M12-117.5



减速比	3	4	5	6	7	8	10
额定输出扭矩(Nm)	588	1050	1200	1100	1100	1000	900
最大输出扭矩(Nm)	1176	2100	2400	2200	2200	2000	1800
转动惯量(Kg.cm ²)	28.98	23.67	23.29	22.75	22.48	22.59	22.51

容许径向力F _{2rB} ²	14500 N	传动效率	≈95%
容许轴向力F _{2a1B} ²	6200 N	噪音值	≤67dB
容许轴向力F _{2a2B} ²	7250 N	使用温度	-10℃~+90℃
额定输入转速	3000 rpm	润滑方式	合成润滑油(终身润滑)
最大输入转速	6000 rpm	安装方向	任意
超精密背隙P0	≤1 arcmin	防护等级	IP65
精密背隙P1	≤3 arcmin	使用寿命	20000h(连续运转减半)
标准背隙P2	≤5 arcmin	入力法兰:	180D-φ200×79×M12

重量	≈29Kg
扭转刚性	145 Nm/arcmin
设计	设计
校对	校对
审核	审核
工艺	工艺

标记	处数	分区	更改文件号	签名	年月日
设计					
校对					
审核					
工艺					

视图方式	重量	比例
共 张 第 张		



精密行星齿轮减速机

AD180D-L1(单级)