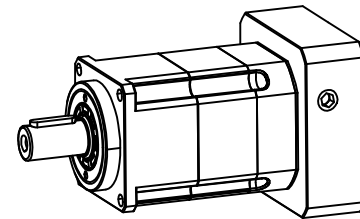
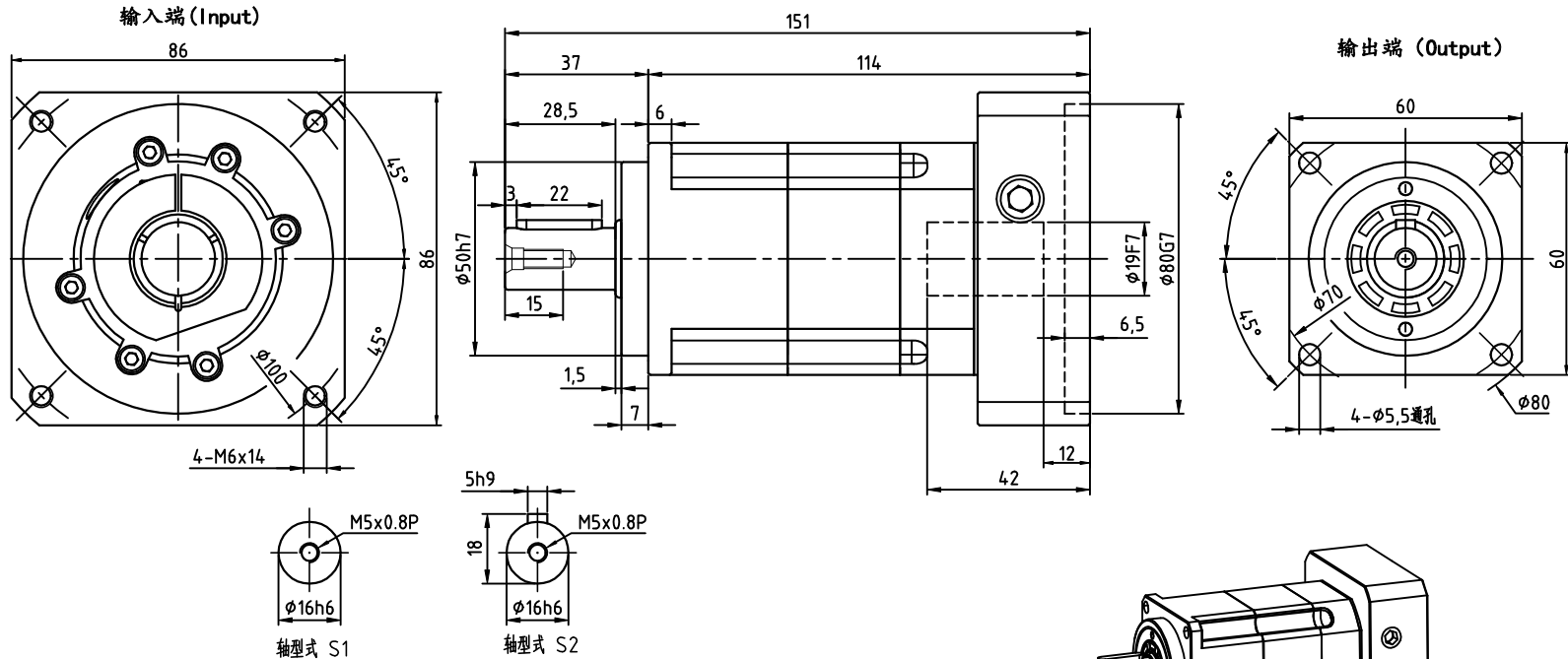


AD60M1-L2-S2-Φ19-Φ80-Φ100-M6-42



|                                     |           |       |      |                 |      |      |      |  |      |             |      |      |    |  |    |    |  |    |       |  |     |      |  |      |     |  |    |    |  |    |
|-------------------------------------|-----------|-------|------|-----------------|------|------|------|--|------|-------------|------|------|----|--|----|----|--|----|-------|--|-----|------|--|------|-----|--|----|----|--|----|
| 减速比                                 | 12        | 15    | 20   | 25              | 30   | 35   | 40   | 50   | 60   | 70          | 80   | 100  |    |  |    |    |  |    |       |  |     |      |  |      |     |  |    |    |  |    |
| 额定输出扭矩(Nm)                          | 55        | 55    | 50   | 60              | 55   | 60   | 50   | 60   | 55   | 50          | 45   | 40   |    |  |    |    |  |    |       |  |     |      |  |      |     |  |    |    |  |    |
| 最大输出扭矩(Nm)                          | 110       | 110   | 100  | 120             | 110  | 120  | 100  | 120  | 110  | 100         | 90   | 80   |    |  |    |    |  |    |       |  |     |      |  |      |     |  |    |    |  |    |
| 转动惯量(Kg.cm <sup>2</sup> )           | 0.03      | 0.03  | 0.03 | 0.03            | 0.03 | 0.03 | 0.03 | 0.03   | 0.03 | 0.03        | 0.03 | 0.03 |    |  |    |    |  |    |       |  |     |      |  |      |     |  |    |    |  |    |
| 容许径向力F <sub>2rB</sub> <sup>2</sup>  | 1530 N    | 传动效率  |      | ≈92%            |      |      |      | 重量   |      | ≈1.9Kg      |      |      |    |  |    |    |  |    |       |  |     |      |  |      |     |  |    |    |  |    |
| 容许轴向力F <sub>2a1B</sub> <sup>2</sup> | 630 N     | 噪音值   |      | ≤58dB           |      |      |      | 扭转刚性   |      | 7 Nm/arcmin |      |      |    |  |    |    |  |    |       |  |     |      |  |      |     |  |    |    |  |    |
| 容许轴向力F <sub>2a2B</sub> <sup>2</sup> | 765 N     | 使用温度  |      | -10℃~+90℃       |      |      |      | 请注意:<br>1.所有数据(PDF,CAD,3D)变更时,我们不做通知。<br>2.具体速比的额定扭矩请参照我司样本“减速机性能资料”;<br>“用户的实际负载扭矩”×“使用系数”≤“减速机的额定扭矩”,<br>否则用户发生故障,我司概不负责;使用系数请参照我司样本<br>P05。 |      | 标记          |      |      | 处数 |  |    | 分区 |  |    | 更改文件号 |  |     | 签名   |  |      | 年月日 |  |    |    |  |    |
| 额定输入转速                              | 5000 rpm  | 润滑方式  |      | 合成润滑油(终身润滑)     |      |      |      |  |      | 设计          |      | 校核   |    |  | 审核 |    |  | 工艺 |       |  | 标准化 |      |  | 视图方式 |     |  | 重量 |    |  | 比例 |
| 最大输入转速                              | 10000 rpm | 安装方向  |      | 任意              |      |      |      | 设计   |      | 校核          |      |      | 审核 |  |    | 工艺 |  |    | 标准化   |  |     | 视图方式 |  |      | 重量  |  |    | 比例 |  |    |
| 超精密背隙P0                             | -         | 防护等级  |      | IP65            |      |      |      | 设计   |      | 校核          |      |      | 审核 |  |    | 工艺 |  |    | 标准化   |  |     | 视图方式 |  |      | 重量  |  |    | 比例 |  |    |
| 精密背隙P1                              | ≤5 arcmin | 使用寿命  |      | 20000h(连续运转减半)  |      |      |      | 设计   |      | 校核          |      |      | 审核 |  |    | 工艺 |  |    | 标准化   |  |     | 视图方式 |  |      | 重量  |  |    | 比例 |  |    |
| 标准背隙P2                              | ≤7 arcmin | 人力法兰: |      | 060M1-Φ80×30×M6 |      |      |      | 设计   |      | 校核          |      |      | 审核 |  |    | 工艺 |  |    | 标准化   |  |     | 视图方式 |  |      | 重量  |  |    | 比例 |  |    |



精密行星齿轮减速机

AD60M1-L2(双级)

视图方式

重量

比例

共 张 第 张