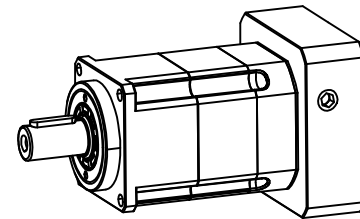
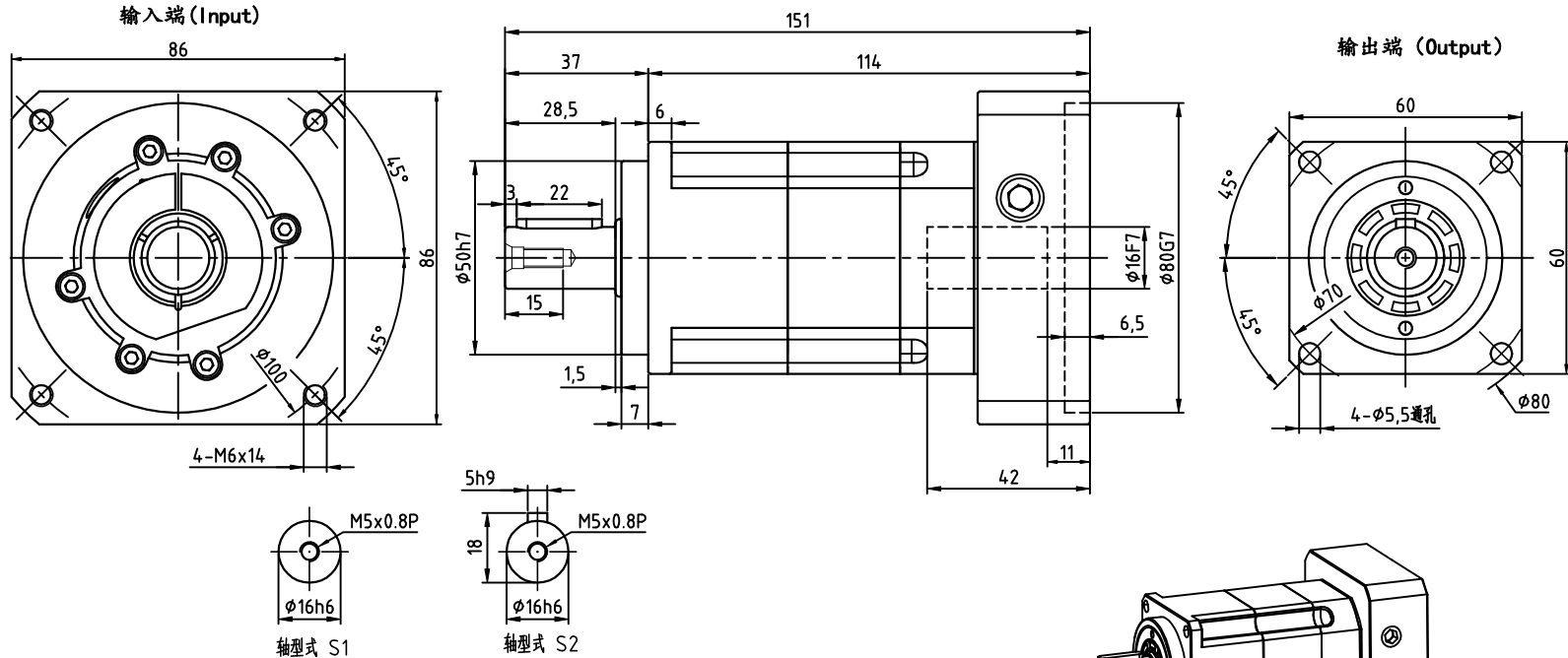


AD 60M1-L2-S2-P2-Φ16-Φ80-Φ100-M6-4.2



| | | | | | | | | | | | | | | |
|-------------------------------------|-----------|-------|------|-----------------|------|------|------|--|------|-------------|------|-----------|-------|----|
| 减速比 | 12 | 15 | 20 | 25 | 30 | 35 | 40 | 50 | 60 | 70 | 80 | 100 | | |
| 额定输出扭矩(Nm) | 55 | 55 | 50 | 60 | 55 | 60 | 50 | 60 | 55 | 50 | 45 | 40 | | |
| 最大输出扭矩(Nm) | 110 | 110 | 100 | 120 | 110 | 120 | 100 | 120 | 110 | 100 | 90 | 80 | | |
| 转动惯量(Kg.cm ²) | 0.03 | 0.03 | 0.03 | 0.03 | 0.03 | 0.03 | 0.03 | 0.03 | 0.03 | 0.03 | 0.03 | 0.03 | | |
| 容许径向力F _{2rB} ² | 1530 N | 传动效率 | | ≈92% | | | | 重量 | | ≈1.9Kg | | | | |
| 容许轴向力F _{2a1B} ² | 630 N | 噪音值 | | ≤58dB | | | | 扭转刚性 | | 7 Nm/arcmin | | | | |
| 容许轴向力F _{2a2B} ² | 765 N | 使用温度 | | -10℃~+90℃ | | | | 请注意: 1.所有数据(PDF.CAD.3D)变更时,我们不做通知。 2.具体速比的额定扭矩请参照我司样本“减速机性能资料”; “用户的实际负载扭矩”×“使用系数”≤“减速机的额定扭矩”, 否则用户发生故障,我司概不负责;使用系数请参照我司样本 P05。 | | | | | | |
| 额定输入转速 | 5000 rpm | 润滑方式 | | 合成润滑油(终身润滑) | | | | | | 标记 | 处数 | 分区 | 更改文件号 | 签名 |
| 最大输入转速 | 10000 rpm | 安装方向 | | 任意 | | | | 设计 | | | | 视图方式 | 重量 | 比例 |
| 超精密背隙P0 | - | 防护等级 | | IP65 | | | | 校对 | | | | | | |
| 精密背隙P1 | ≤5 arcmin | 使用寿命 | | 20000h(连续运转减半) | | | | 审核 | | | | 精密行星齿轮减速机 | | |
| 标准背隙P2 | ≤7 arcmin | 人力法兰: | | 060M1-Φ80×30×M6 | | | | 工艺 | | | | | | |

| | | | | | |
|----|----|----|-------|----|-----|
| 标记 | 处数 | 分区 | 更改文件号 | 签名 | 年月日 |
| 设计 | | | 标准化 | | |
| 校对 | | | | | |
| 审核 | | | | | |
| 工艺 | | | 批准 | | |


 精密行星齿轮减速机
 AD60M1-L2(双级)

| | | |
|---------|----|----|
| 视图方式 | 重量 | 比例 |
| 共 张 第 张 | | |